

# L'usage de trieurs en collectif : moteur de la pratique des associations d'espèces dans les territoires ?

Stage de 6 mois encadré par Chloé Salembier (UMR SAD-APT) et Annabelle Revel (FN CUMA)

Enseignante référente : Elodie Yan

Lucie Bodey - M2 AAE

## Contexte

- Projet InterCropValues (2022-2026)
- Suite de 2 travaux de recherche
  - diversité des agroéquipements pour les associations d'espèces (2023)
  - trajectoires d'appropriation des agroéquipements pour les associations d'espèces (2024)
- Sujet orphelin de recherche → stage

## Associations de cultures

Willey 1979

« culture simultanée de deux espèces ou plus sur une même parcelle pendant une période significative de leur cycle de croissance mais sans nécessairement être semées et récoltées au même moment »

levier pour la transition agroécologique

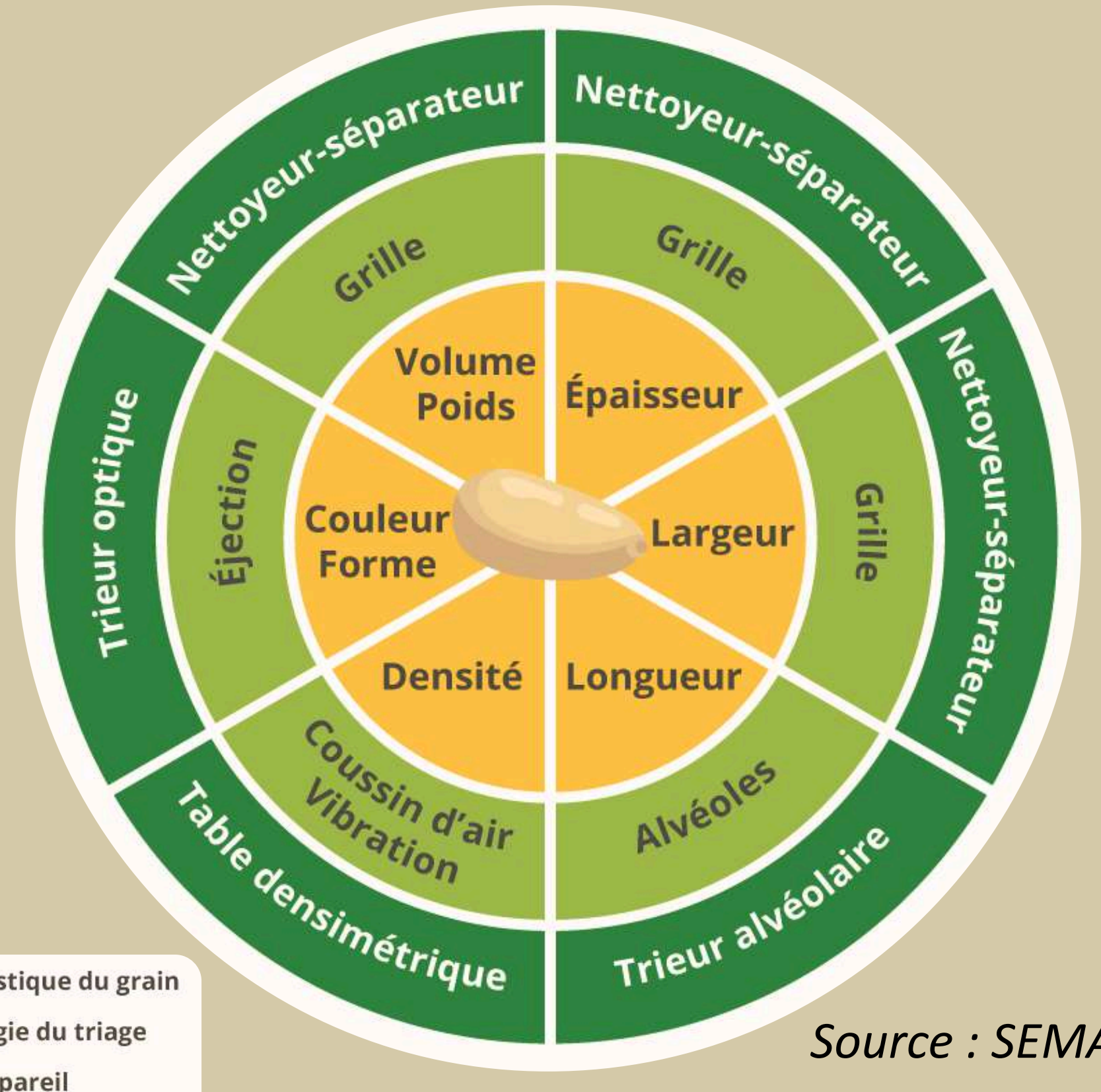
Vialatte et al. 2025

verrouillages sociotechniques

Meynard et al. 2013

## Trieur

Technologie du triage selon les caractéristiques du grain



Source : SEMAE

L'étape du tri → contraintes supplémentaires  
Question de la rentabilité des mélanges ?  
Question du financement de ce tri ?

tri nécessaire

- Types de trieurs
- Usages du trieur
- Propriété du trieur



Propriétés physiques du mélange

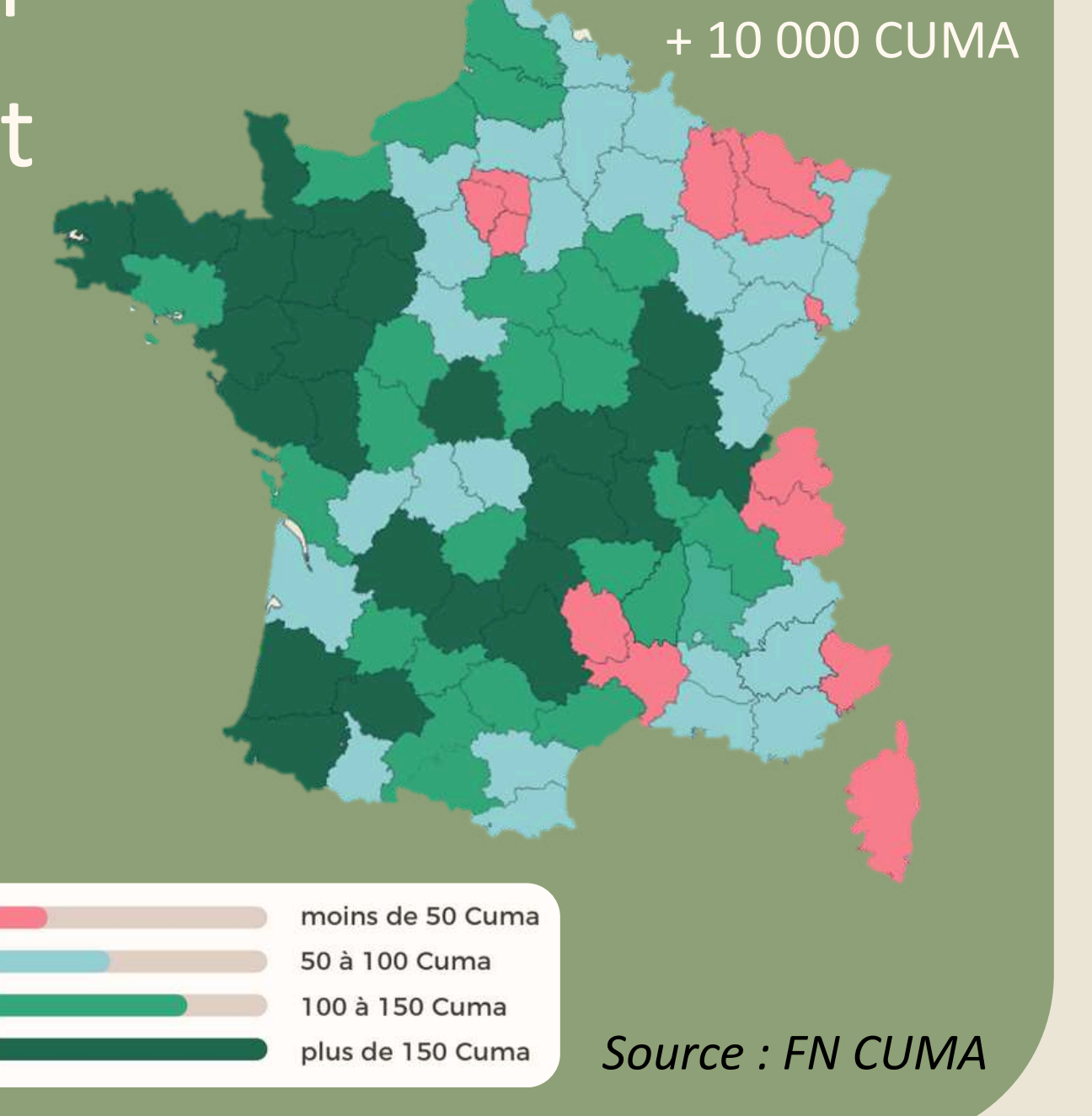
Débouchés des espèces triées

## Collectif ?

une option parmi d'autres... qui permet de lever certaines contraintes (matériel performant, coût d'investissement réparti et rentabilité du matériel)  
+ permet aussi d'échanger des expériences et des connaissances entre pairs  
→ contexte qui favorise l'adoption des pratiques de mélanges d'espèces

(Yan et al. 2025 ; Lucas et Gasselín 2016)

Nombre de CUMA par département



Source : FN CUMA

## Question de recherche

En quoi les caractéristiques des trieurs et notamment la propriété de ces derniers peuvent constituer un frein ou un levier à l'adoption des associations de culture ?

## Hypothèse : le collectif comme voie intéressante

d'autres dimensions à prendre en compte pour lever les contraintes associées au tri : caractéristiques des grains et débouchés

## Questions en suspens

- L'échelle des territoires : intégrer les acteur·ice·s , échelle spatiale de la filière
- Quels débouchés pour les associations ? Des contraintes de tri différentes
- L'intérêt du collectif : comment le caractériser

## Références :

MEYNARD et al. Freins et leviers à la diversification des cultures. Etude au niveau des exploitations agricoles et des filières. Synthèse du rapport d'étude. INRA [en ligne]. 2013, DOI [10.1051/oc/2013007](https://doi.org/10.1051/oc/2013007)  
VIALATTE et al. Protecting crops with plant diversity: Agroecological promises, socioeconomic lock-in, and political levers. One Earth [en ligne]. 2025 DOI [10.1016/j.oneear.2025.101309](https://doi.org/10.1016/j.oneear.2025.101309)  
WILLEY. Intercropping - its importance and research needs. Field crop abstracts [en ligne]. Commonwealth bureau of pastures and field crops, 1979, DOI [10.5555/19790783327](https://doi.org/10.5555/19790783327).  
LUCAS et GASSELIN. Farm machinery cooperatives: a new arena for agroecological innovation ? 2016  
YAN et al. Main characteristics of French farms adopting cereal-legume intercropping: A quantitative exploration at the national and local levels. Agricultural Systems [en ligne]. 2025. DOI [10.1016/j.agsy.2024.104196](https://doi.org/10.1016/j.agsy.2024.104196)

## Méthodologie

Enquête sur les pratiques, études des logiques d'actions  
Agronomie et science de gestion

- Entretiens semi-directifs avec des agriculteur·ice·s
- Observations des parcelles avec cultures associées et des agroéquipements nécessaires notamment les trieurs

→ produire des connaissances scientifiques et des connaissances actionnables pour les agriculteur·ice·s du réseau CUMA