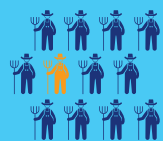


Chiffres clefs

LES CUMA EN FRANCE



12 000
Cuma en France
métropolitaine



1 agriculteur
sur **2**



4 700
salariés



464
millions €
d'investissement



Un parc de
250 000
matériels



551
millions €
de chiffre d'affaires

LES CUMA SUR LE TERRITOIRE



53 000 €
de chiffre d'affaires
moyen par Cuma



25
adhérents en moyenne
par Cuma



77 000 €
d'investissement
moyen par Cuma
ayant investi



75
fédérations
de proximité
et régionales

Création graphique : Pierre Emmanuel ROBERT

1 agriculteur
sur **2**



L'agriculteur
en Cuma

12 000
Cuma

La Cuma



75
fédérations

Le réseau
Cuma



Réseau Cuma

FAIRE DE L'AGRICULTURE
COLLECTIVE
UN INCONTOURNABLE

Notre vision de l'agriculture

DES HOMMES ENGAGÉS ET EN RÉSEAU SUR LEURS TERRITOIRES



LES AXES STRATÉGIQUES POUR FAIRE DE L'AGRICULTURE COLLECTIVE UN INCONTOURNABLE

Être la référence technique et économique de la mécanisation

Développer l'emploi en Cuma

Favoriser l'accès des jeunes en Cuma

Appuyer toute forme de collectifs pour répondre aux enjeux agricoles et ruraux

Promouvoir et défendre les intérêts de l'agriculture de groupe

Être acteur du digital et de la valorisation des données

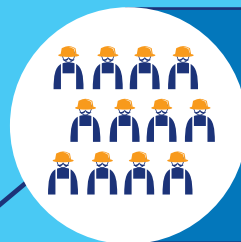
Être une référence dans l'accompagnement des agriculteurs de demain

Aider à la montée en compétences des agriculteurs



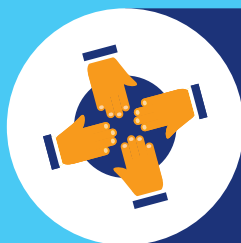
L'agriculteur en Cuma

travaille sur **son exploitation**, la gère de façon autonome, s'engage dans le collectif et **s'implique** sur son **territoire**.



La Cuma

est au service de l'agriculteur, de son développement et de son **autonomie**. Au-delà de la **mécanisation**, elle a pour ambition d'être actrice des **projets territoriaux**.



Le réseau Cuma

est dédié à l'**accompagnement** et à la promotion des Cuma et des **coopératives agricoles** de proximité.

Nos valeurs

UN MODÈLE DE DÉVELOPPEMENT AGRICOLE ET RURAL FONDÉ SUR UN SOCLE DE VALEURS COOPÉRATIVES

ÉMANCIPATION

INNOVATION COLLECTIVE

CRÉATION DE VALEUR

ENGAGEMENT

INSTALLATION

TERRITOIRES

JUSTE PRIX

SOLIDARITÉ

LIEN SOCIAL

PARTAGE

MAINTIEN DES AGRICULTEURS